

# Кран КС-4361А

## Технические характеристики

КС-4361 – дизельный самоходный полноповоротный кран на колёсном ходу грузоподъемностью 16 тонн. Крупные колеса позволяет двигаться с грузом на крюке до 9 тонн по малопроездимой территории, что делает его незаменимым при монтаже металлоконструкций, оборудования и погрузочной-разгрузочных работах, где требуется перемещение с грузом по большой территории со скоростью до 3 км/ч.

Кран приводит дизельная установка.

Перебазировка негабаритного по ширине (3,2 м) крана весом 23 тонны осуществляется стандартным тралом соответствующей грузоподъемностью с предварительной распасовкой канатов и расстыковкой стрелы. На подготовительные работы по перевозке необходимо около 4 часов, перевозка стрелкового оборудования осуществляется одной шаландой.

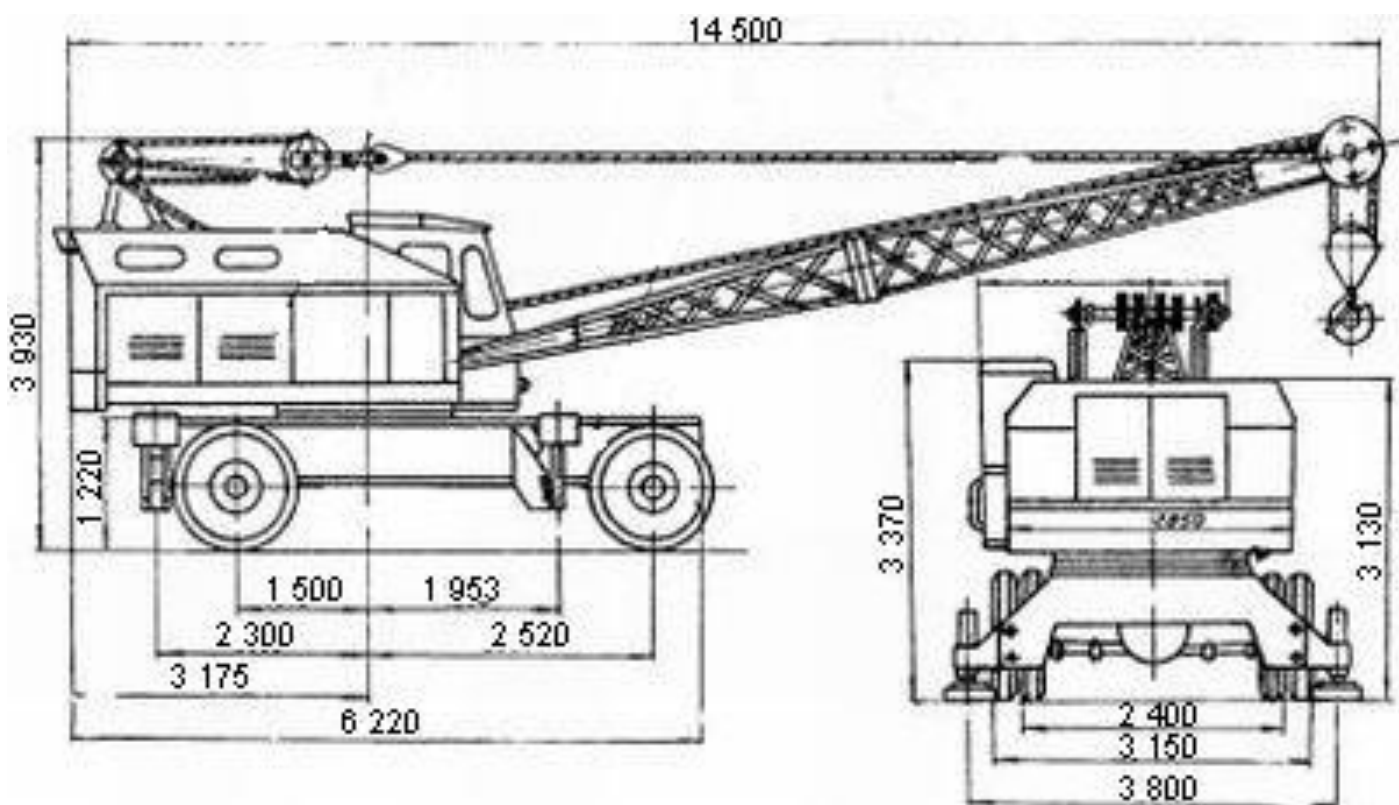
Экономическая целесообразность обусловлена невозможностью использования автокрана и необходимостью перемещения с грузами. При выработке более 128 машино-часов становится рентабельнее использование крана на гусеничном ходу.



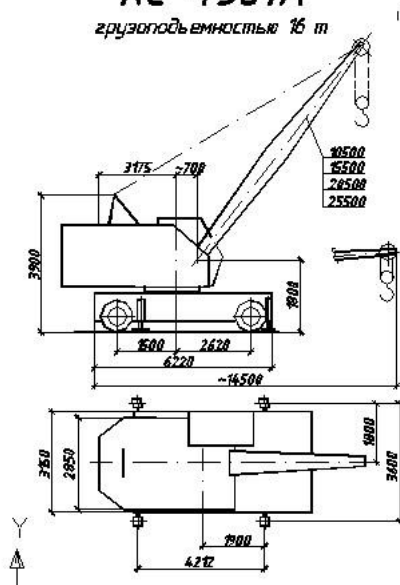
Грузоподъемность максимальная, <i>т</i>	
на опорах	16
без опор на колёсах и в движении *	9
Двигатель	СМД-14А
Мощность двигателя, <i>л.с.</i>	75
Высота подъема крюка, <i>м</i>	
с основной стрелой	10
Скорость подъема (регулирование бесступенчатое) груза, <i>м/мин</i>	
при стреле длиной 10,5 м	0...25
при стреле длиной 15,5 м	0...35
Скорость вращения поворотной части, <i>об/мин</i>	0,4...2,8
Наибольшая скорость передвижения, <i>км/час</i>	
с грузом на крюке	3
самоходом без груза	18
Наименьший радиус поворота, <i>м</i>	12,1
Преодолеваемый угол подъема пути (без груза)	12°
Допустимый скоростной напор ветра, <i>кгс/м²</i>	15
Конструктивная масса крана, <i>т</i>	23
Наибольшая нагрузка на одно колесо, <i>кг</i>	
при работе крана	8 350
при передвижении крана со стрелой 10,5 м	3 950
Наибольшая нагрузка на выносные опоры, <i>кг</i>	
передние	22 340
задние	19 040
Габаритные размеры, <i>мм</i> :	
длина	14 500
ширина	3 150
высота	3 900

\* Грузоподъемность в движении указана при стреле, расположенной вдоль оси крана

Высота подъема крюка, м	Грузоподъемность, т		Вылет, м
	на выносных опорах	без выносных опор	
Стрела 10.5 м			
10.0	16.0		4.0
10.0		9.0	3.8
9.4	8.0	5.0	6.0
8.4	6.0	3.75	7.5
5.3	3.4	2.3	10.0
Стрела 15.5 м			
15.0	9.0	5.3	5.0
14.0	4.5	2.9	8.0
11.9	3.0	1.8	11.0
9.1	2.0	1.1	13.5



**KC-4361A**  
грузоподъемностью 16 т



KC-4361A стрела 10.5 м гусек 6.0 м

